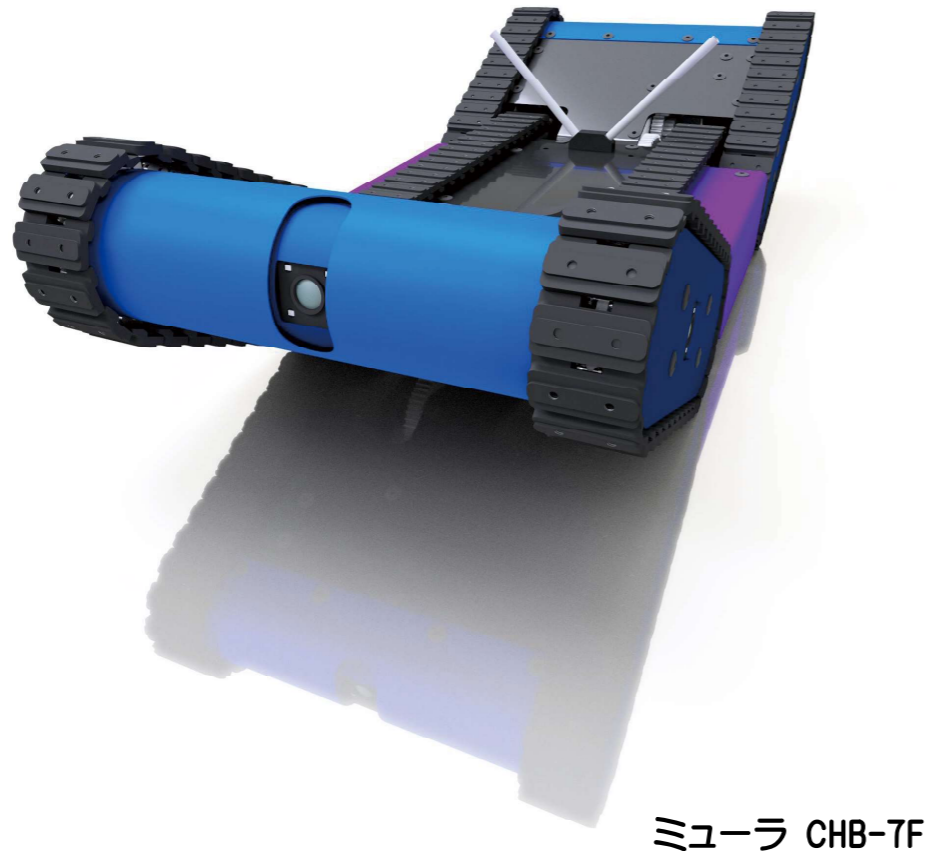


クローラ型 狭小空間走行装置

MUHLA



ミューラ CHB-TF

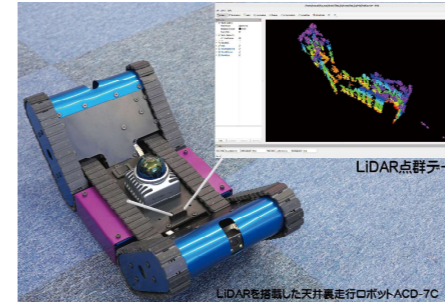
軽量コンパクト・簡単オペレーションを実現した
点検・調査ロボット用プラットフォームです。

■カスタマイズについて

4Kカメラ、360度カメラ、各種センサー、サンプリング装置など必要に応じて搭載することが可能です。MUHLA 本体には容量の大きなバッテリーを搭載しているため、搭載装置へ電源を供給することができます。またケーブル敷設用として牽引フックを取り付けたり、外部給電システム利用することも可能です。

カスタマイズ事例の紹介

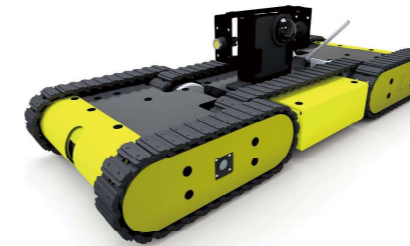
LiDAR を搭載し、外界の特徴をマッピング



MUHLA の中央ユニットに検出範囲 40m の LiDAR を搭載しました。天井裏を移動しながら各種設備や構造物の特徴をマッピングすることができ、天井裏の構造を容易に理解することが可能です。LiDAR の点群データは、操縦用カメラ映像と併せてリアルタイムで確認することができます。

LiDAR 最大高さ 120mm

360 度 5.6K カメラ搭載し、周囲の映像をくまなく保存



MUHLA の中央ユニットに 360° カメラを搭載しました。360° カメラの死角に高輝度の LED ライトを搭載しているため、暗い天井裏でも周囲の映像を撮影することができます。360° カメラの解像度は 5.6K で、きめ細かな映像を得ることができます。本カメラを搭載したときの高さは 138mm になります。

360 度 5.6K カメラ 最大高さ 138mm LED ライト

パンタグラフ機構でカメラ高さ調整



500mm 伸展可能な 5 段パンタグラフ機構により高い位置にある対象物を撮影することができます。本機構のコントローラは傾きセンサーで MUHLA 本体の傾きを測定しており、パンタグラフ機構を進展させることで転倒の危険がある時は同機構を伸展することは出来ません。5 段パンタグラフ機構は収縮時 235mm 伸展時 735mm で、必要に応じて段数を調整できます。

360 度 5.6K カメラ 最大高さ 735mm LED ライト

お問い合わせ・ご相談は下記まで

● e-Mail : info@ykh-tech.co.jp ● TEL 045-374-4461